

## Guide - Sådan opretter du en backup

Varighed: ca. 10 min

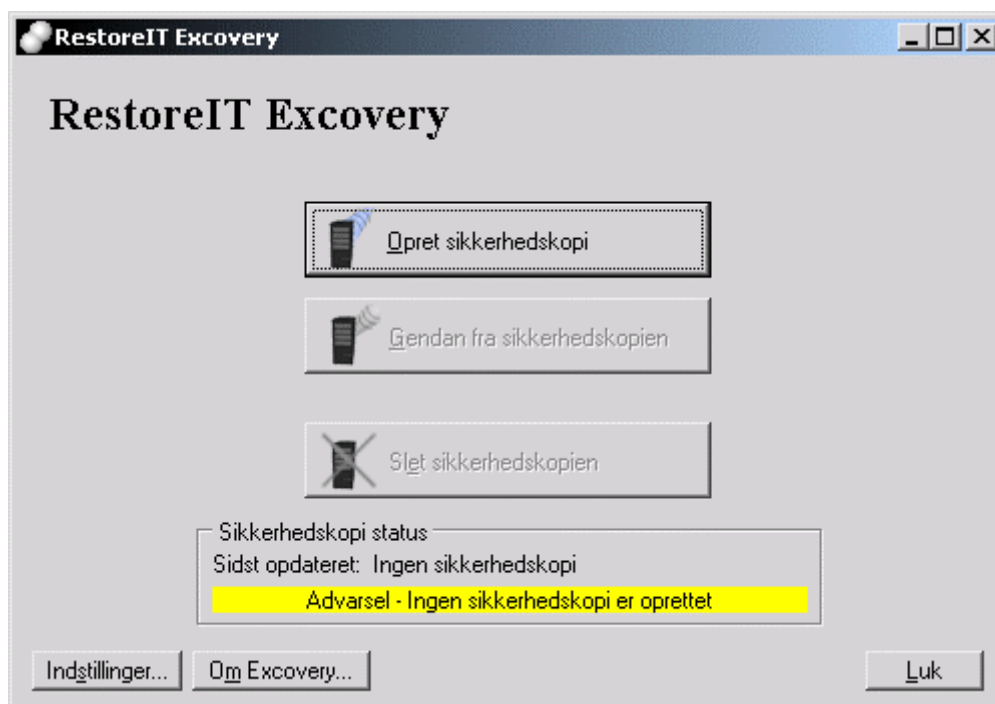
Denne guide gennemgår hvordan en backup oprettes i Excovery. Guiden vil trinvist lede dig igennem processen og vil undervejs introducere de grundlæggende indstillingsmuligheder. Guiden tager udgangspunkt i at du har fået installeret Excovery på din computer.

Start Excovery fra start menuen på din computer.

Som det første skal du logge på backupsystemet. Dette gør du med brugernavnet og adgangskoden som du har fået tilsendt i en email. Indtast dem i felterne og klik på ok.



Efter at have logget på systemet kommer du til hovedvinduet i Excovery. Dette er stedet hvor du vælger hvad du vil foretage dig i systemet. Da du lige nu står og skal have oprettet en backup vælger du Opret sikkerhedskopi.



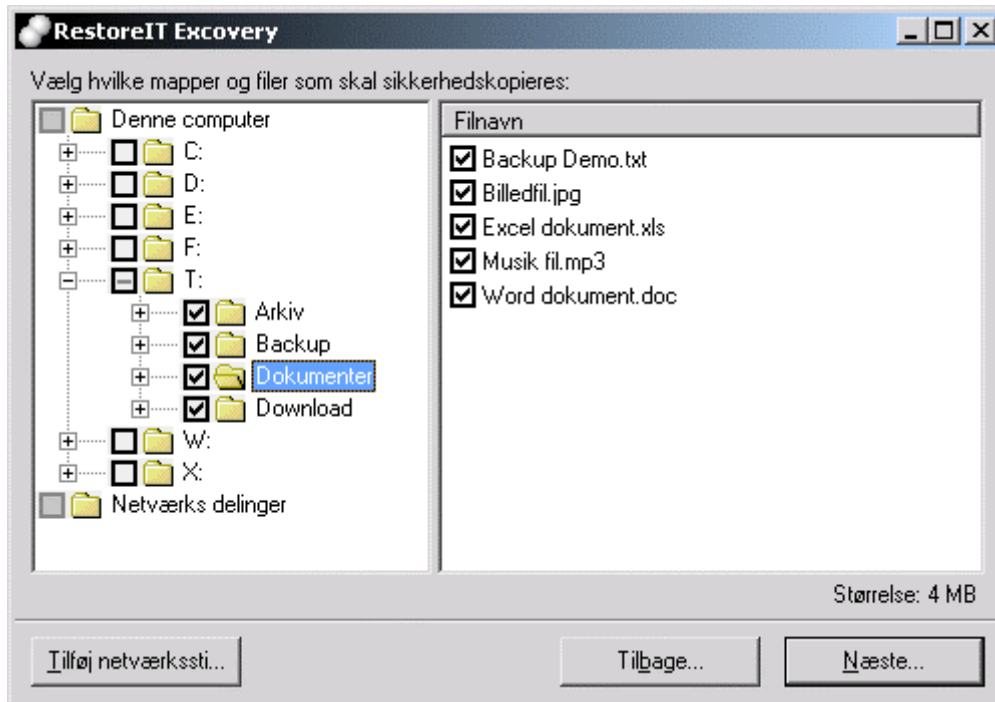
Som det første i oprettelsen skal du have markeret hvilke mappe og filer der skal indgå i din backup.

Du kan tilføje en mappe eller fil til din backup ved at klikke på den firkantede kasse ud for mappen eller filen. Når der er et flueben i kassen betyder det at mappen eller filen vil komme med i din backup. Når fluebenet sættes på en mappe vil alle undermapper og filer i mappen automatisk blive medtaget i din backup.

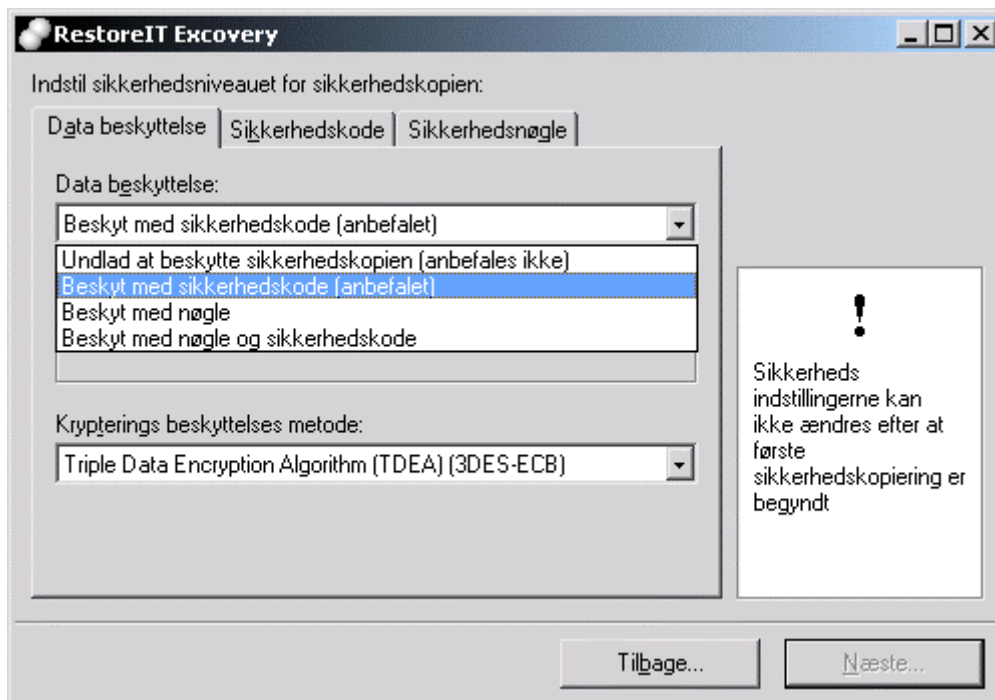
Mapper kan også være markeret med en vandret streg. Dette indikere at der er mapper eller filer som er valgt under denne mappe.

Efterhånden som du får valgt mapper og filer kan du i højre hjørne følge med i hvor meget din backup kommer til at fylde. Du skal være opmærksom på at dette tal ikke overstiger størrelsen på din backupløsning. Sker dette vil Excovey ikke oprette din backup. Du kan løse dette ved enten at fravælge nogle mapper eller filer, eller også skal du skifte til en større backupløsning.

Når du har fået valgt de mapper og filer som skal indgå i din backup klikker du på Næste.

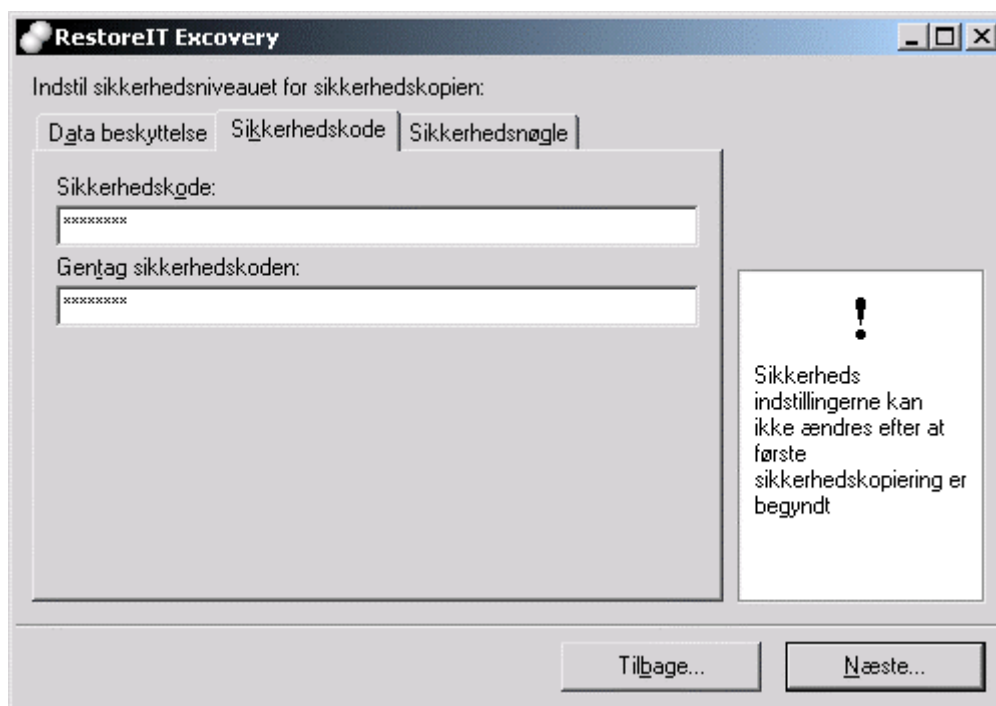


Som det næste skal du have sat sikkerhedsniveau for din backup. Formålet er at sikre at andre ikke kan få adgang til dine data i din backup. I denne guide gennemgå vi to forskellige sikkerhedsmetoder, henholdsvis Beskyttelse med sikkerhedskode og Beskyttelse med nøgle. De to metoder beskytter dataene lige godt men der er forskel på hvordan du som bruger anvender dem.



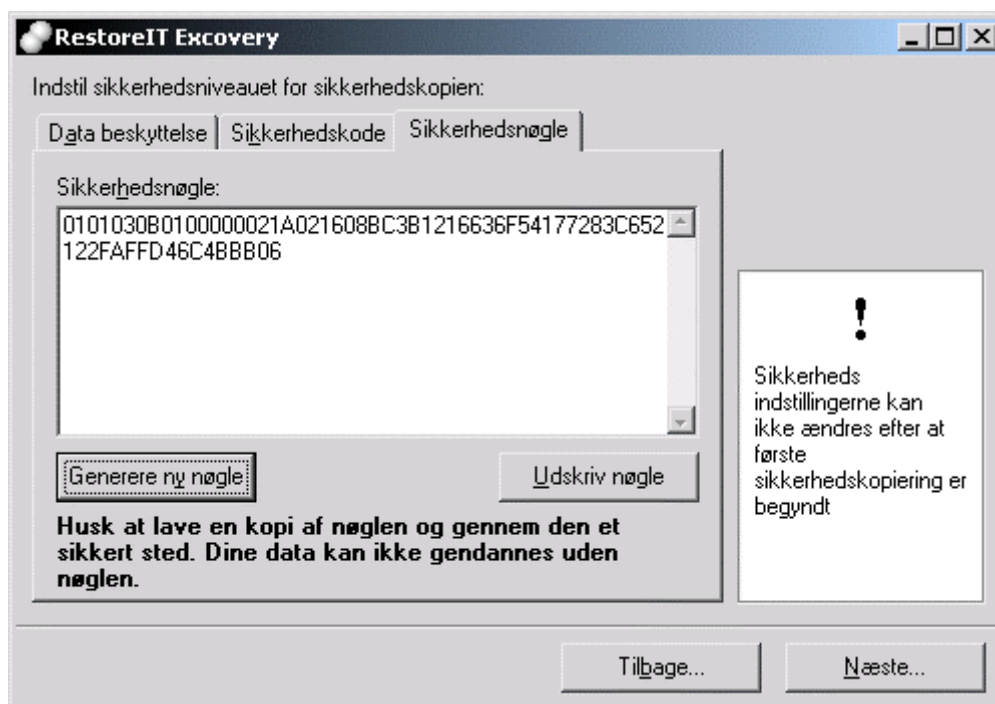
Den første af sikkerhedsmetoderne er Beskyttelse med sikkerhedskode. Ideen er at du som bruger bestemmer en sikkerhedskode som kun du kender. Når du skal genskabe dine data skal du så indtaste koden igen.

Metoden har to bruger aspekter. Det første er at har du glemt koden kan du IKKE genskabe din data, det er praktiskalt umuligt. Det andet aspekt er at hvis din kode er simpel eller andre kender den, så vil de også kunne få adgang til dine data. Det er derfor vigtigt at du anvender en længere og kompleks kode, men samtidig en du kan huske.



Den anden sikkerhedsmetoderne er Beskyttelse med nøgle. Ideen er at du genere en unik nøgle under oprettelsen af din backup. Når du skal genskabe dine data skal du så indtaste nøglen i Excovery.

Ved denne metode er det vigtigt at du ikke mister nøglen. Uden den kan du IKKE genskabe dine data, det er praktiskalt umuligt. Så hvis nøglen blot er blevet udskrevet på et stykke papir som ligger ved siden af computeren, så er der stor sandsynlighed for at nøglen går tabt sammen med computeren, f.eks. ved en ildebrand. Det bedste er derfor at placere en udskrift af nøglen hos familie, venner eller i en bankboks. Samtidig skal nøglen også beskyttes sådan at uvedkommende ikke får adgang til den. Får de det, vil de også kunne få adgang til dine data.

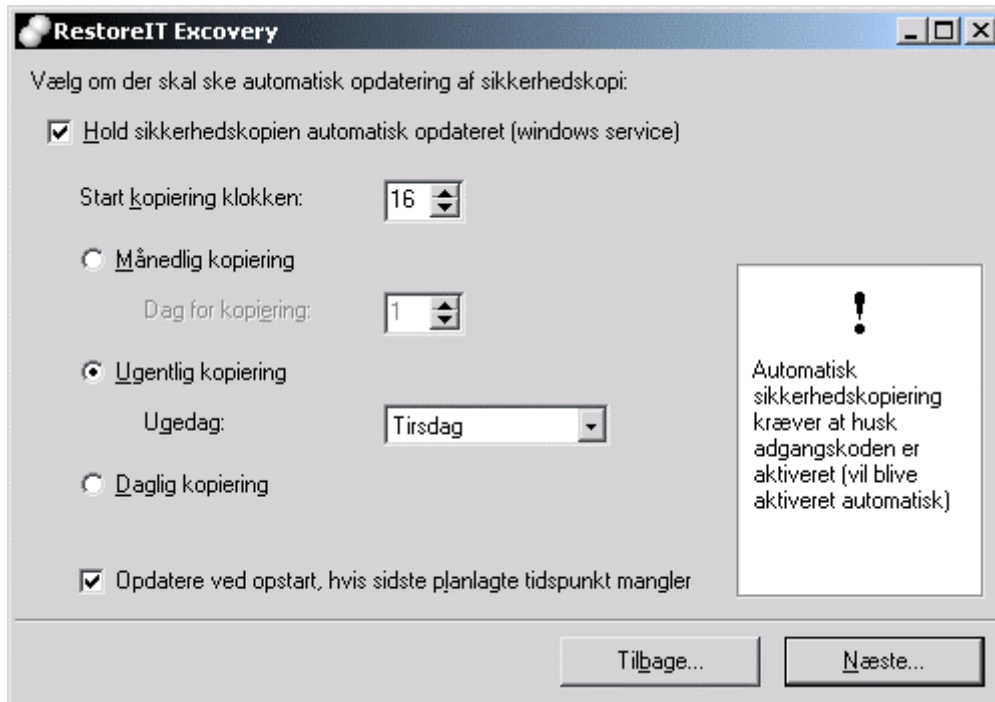


Som det næste i oprettelsen af din backup har du mulighed for at indstille Excovery til automatisk opdatering af din backup. Med funktionen aktiveret vil Excovery på fastlagte tidspunkter opdatere din backup helt uden indblanding fra brugeren af computeren.

Du har mulighed for at vælge om din backup automatisk skal opdateres en gang om måneden, ugentligt eller dagligt. For alle de tre muligheder kan du vælge på hvilket tidspunkt af dagen opdateringen skal finde sted. Ved månedlig opdatering kan du yderligere vælge hvilken dag på måneden opdateringen skal findes sted. Og ved ugentlig opdatering kan du vælge hvilken ugedag opdateringen skal finde sted.

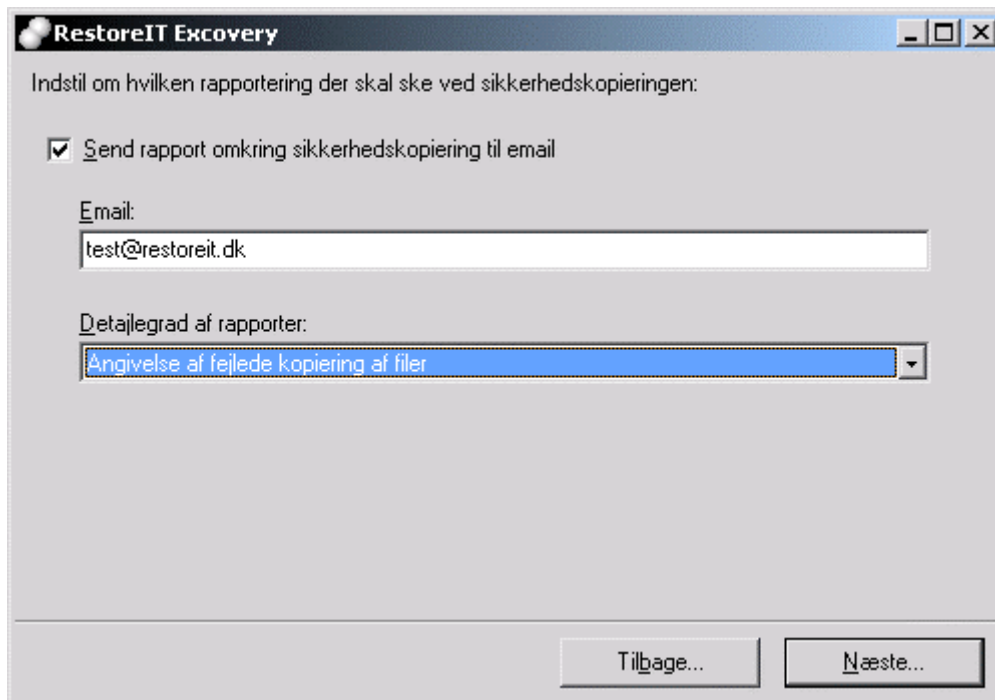
Er din computer sjældent tændt, så har du en interessant indstillingsmulighed nederst i vinduet i form af Opdatere ved opstart. Med funktionen aktiveret vil Excovery starte en opdatering næste gang din computer bliver tændt, hvis computeren var slukket sidst en automatisk opdatering skulle finde sted. Din backup bliver dermed opdateret selv om computeren skulle være slukket på det planlagte opdateringstidspunkt.

Uanset om du vælger af aktivere eller fravælger den automatiske opdatering, så kan du altid manuelt opdatere din backup fra hovedvinduet i Excovery.

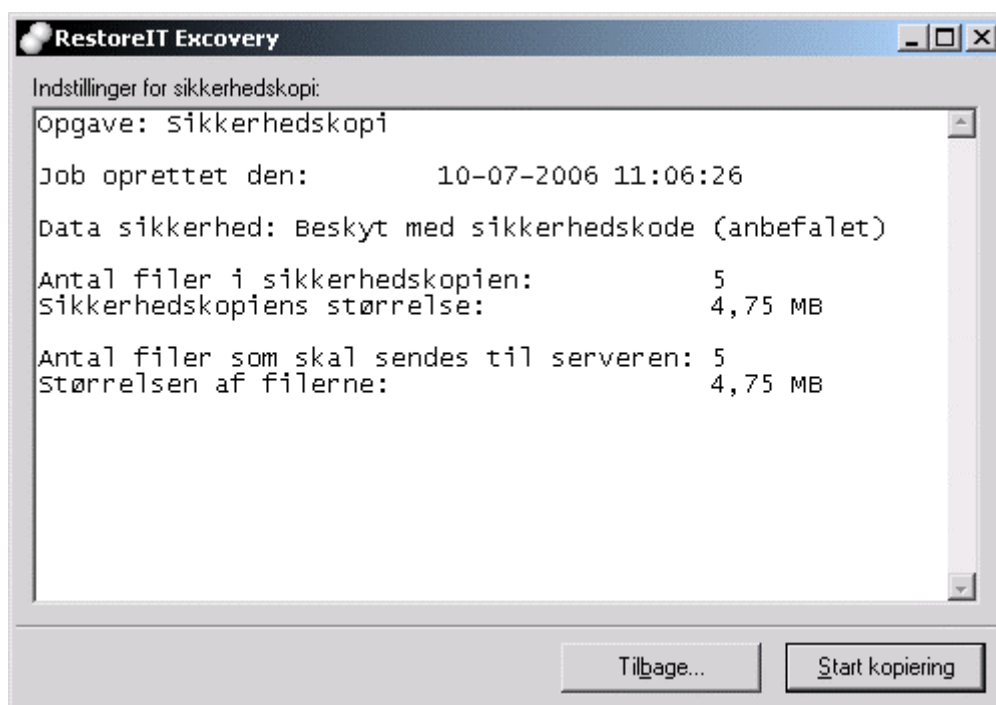


Excovery har indbygget en rapporteringsfunktion så du kan modtage en email når din backup er blevet opdateret. På denne måde kan du nemt følge med i om din backup jævnligt bliver opdateret og se hvis opdateringen fejler.

Aktivere du funktionen skal du indtaste den email adresse du ønsker rapporterne skal sendes til. Samtidig kan du indstille hvor detaljerede rapporterne skal være.



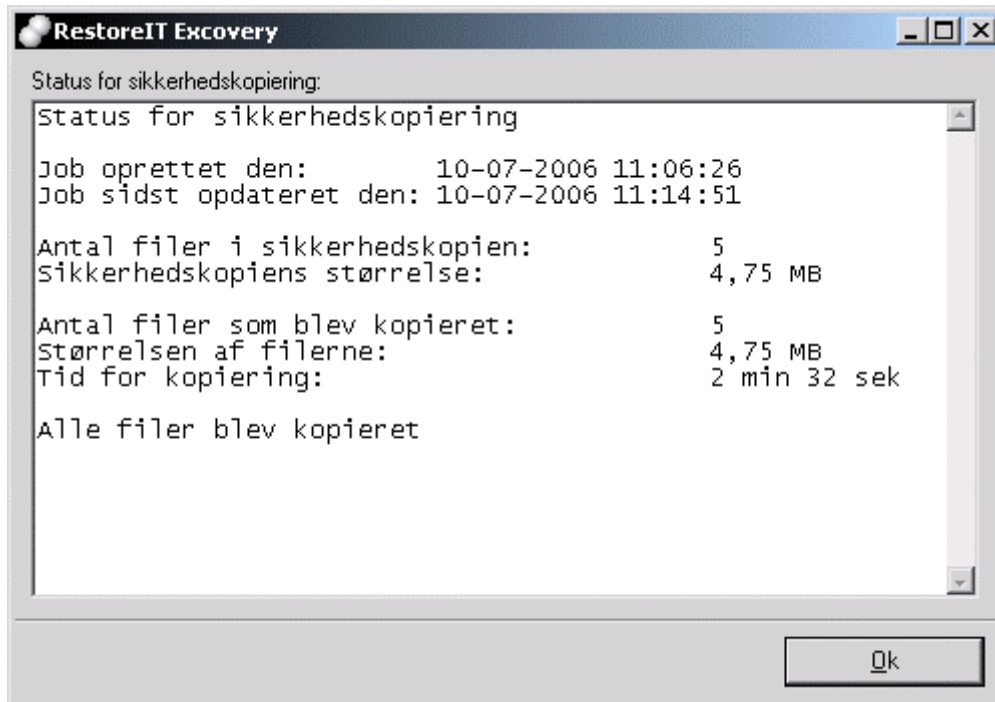
Du er nu kommet igennem opsætningen af din backup. Som det sidste i oprettelsen skal de mapper og filer som indgår i din backup kopieres til serveren. Du starter kopieringen ved at klikke på Start kopiering.



Excovery opretter nu din backup på serveren og kopiere dine mapper og filer til serveren.



Når Excovery er færdig med kopieringen fremvises der en opsummering af hvordan kopieringen er forløbet. Klikke på Ok.



Du er nu færdig med oprettelsen af din backup. Dermed vil du nu til enhver tid kunne genskabe dine filer fra din backup hvis du får behov for det. Husk dog at din backup skal holds opdateret. Så valgte du ikke at slå den automatiske opdatering til så skal du selv sørge for jævnlige at køre opdateringen. Du kan til en hver tid kontrollere hvor gammel din backup er ved at starte Excovery. I hovedvinduet står det angivet hvornår din backup sidst er blevet opdateret.

